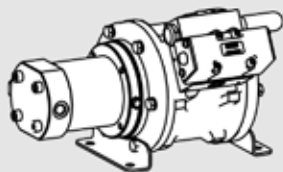


POMPE ARIA-ARIA *AIR - AIR BOOSTERS*

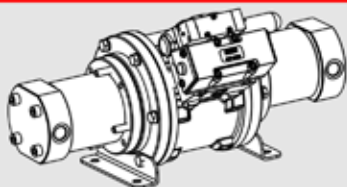


N. 4 RAPPORTI DI MOLTIPLICAZIONE
No. 4 PRESSURE RATIOS

ALTA PRESSIONE FINO A 125 BAR
HIGH PRESSURE UP TO 125 BAR

B822

180.0

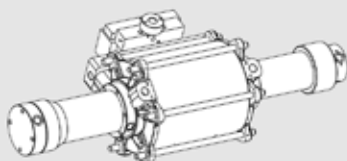


N. 3 RAPPORTI DI MOLTIPLICAZIONE
No. 3 PRESSURE RATIOS

ALTA PRESSIONE FINO A 90 BAR
HIGH PRESSURE UP TO 90 BAR

B824

182.0



N. 6 RAPPORTI DI MOLTIPLICAZIONE
No. 6 PRESSURE RATIOS

ALTA PRESSIONE FINO A 350 BAR
HIGH PRESSURE UP TO 350 BAR

B832

185.0



- DIMENSIONI COMPATTE
COMPACT DIMENSION
- POMPAGGIO DI ARIA O GAS
WORKING WITH AIR OR GAS
- MONTAGGIO ORIZZONTALE O VERTICALE
HORIZONTAL OR VERTICAL MOUNTING
- ALTA PRESSIONE FINO A 125 BAR
HIGH PRESSURE UP TO 125 BAR

B822
Le pompe aria-aria a ciclo continuo B822 con pistone BP a doppio effetto, pompante pneumatico alta pressione HP a semplice effetto, sono unità molto compatte e pesano solamente 12 Kg. Le pompe B822 innalzano la pressione in ingresso in funzione del rapporto di moltiplicazione scelto e compensano automaticamente in caso di perdite mantenendo l'alta pressione desiderata.
Variando la pressione in ingresso si ottiene la pressione in uscita desiderata.
La pompa è alimentata tramite aria compressa, e può essere utilizzata per comprimere aria oppure gas. La pressione di alimentazione pneumatica BP è tra 1÷8 bar, mentre la pressione di pompaggio in ingresso IN deve essere inferiore alla pressione massima da raggiungere.
La pompa è senza serbatoio ed è dotata di piedini di fissaggio.
A richiesta, la pompa può essere fornita con i seguenti accessori:
- accessori per impianto pneumatico

DATI TECNICI / TECHNICAL DATA					
Modello Model		B822-4	B822-6,7	B822-10,5	B822-20
Rapporto di moltiplicazione Pressure ratio		1 : 4	1 : 6,7	1 : 10,5	1 : 20
Pressione nominale massima Maximum nominal pressure	bar	32	53,6	84	160
Pressione dell'aria BP Air pressure BP	bar	1 ÷ 8			
Consumo aria Air consumption	Lt. / min	1000			
Rumorosità Noise level	dB	Rumorosità misurata ad 1 metro Noise measured at 1 meter			
Temperatura di esercizio Temperature range	°C	+5°C +80°C			
Peso pompa standard Standard booster weight	Kg.	12			

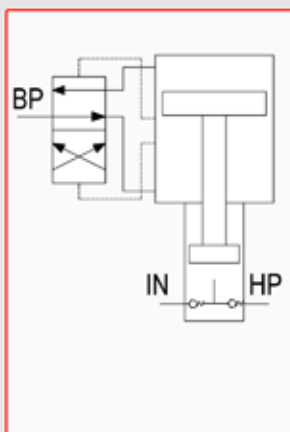
DURANTE LA COMPRESSIONE DI GAS AD ALTA PRESSIONE LE PRESCRIZIONI CORRISPONDENTI DEVONO ESSERE RIGOROSAMENTE RISPETTATE
DURING THE COMPRESSION OF GASES AT HIGH PRESSURE THE CORRESPONDING PRESCRIPTIONS HAVE TO BE STRICTLY OBSERVED

ESEMPIO DI APPLICAZIONE:
Pompa aria-aria B822 con gruppo FR+L, valvola di comando a pilotaggio pneumatico.
Con un unico ingresso d'aria alimento alla stessa pressione sia il movimento della pompa sia la linea di ingresso IN.

APPLICATION EXAMPLE:
B822 air-air pump with FR+L unit and pneumatically piloted control valve.
A single air intake is used to supply both the pump drive line and the IN input line at the same pressure.



B822
B822 continuous-cycle air-air pumps with double-acting BP piston and single-acting pneumatic HP pumping cartridge are very compact units weighing just 12 Kg.
B822 pumps increase the input pressure in response to the intensification ratio set and automatically compensate for any headlosses, maintaining the high pressure required.
The input pressure is varied to obtain the output pressure required.
The pump is operated on compressed air, and can be used to compress air or gases. The BP compressed air supply pressure is 1÷8 bar, while the IN pumping pressure input must be less than the maximum pressure to reach.
The pump is supplied without tank and complete with mounting feet.
The following optional accessories are available:
- pneumatic system accessories



B822 STANDARD
B822 STANDARD

ATTENZIONE / ATTENTION

PER FUNZIONAMENTO CON GAS SI PREGA DI CONSULTARE L'UFFICIO TECNICO.

FOR WORKING WITH GAS PLEASE CONTACT TECHNICAL SALES.

ACCESSORI / ACCESSORIES

MANOMETRI
PRESSURE GAUGES
420.0

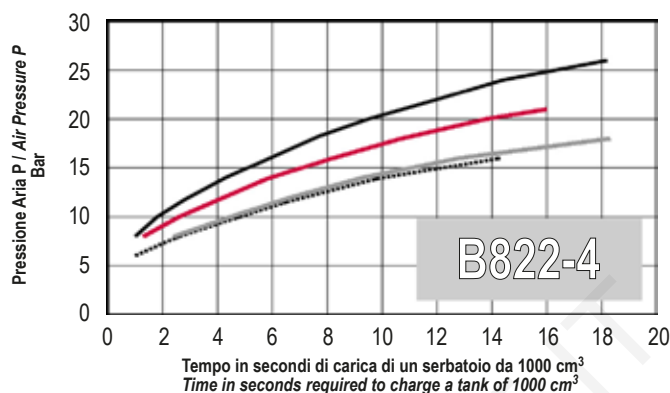
PRESSOSTATI
PRESSURE SWITCHES
430.0

ACCUMULATORI
ACCUMULATORS
460.0

COMPONENTI IDRAULICI E PNEUMATICI
HYDRAULIC AND PNEUMATIC COMPONENTS
480.0 - 480.1 - 480.2

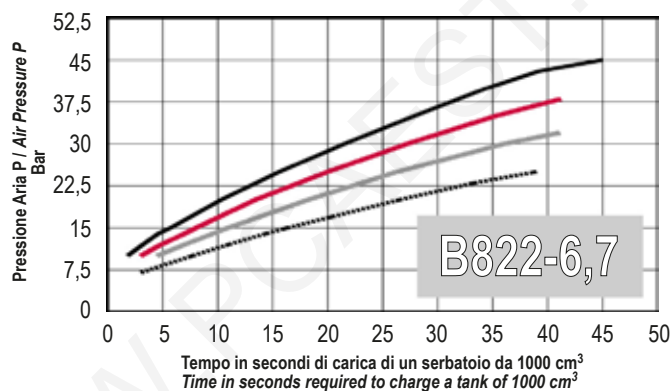
TEMPO IN SECONDI DI CARICA DI UN SERBATOIO DA 1000 cm³
TIME IN SECONDS REQUIRED TO CHARGE A TANK OF 1000 cm³

Pressione aria IN Air inlet pressure IN 7 bar — 6 bar — 5 bar — 4 bar - - - - 3 bar - - - -



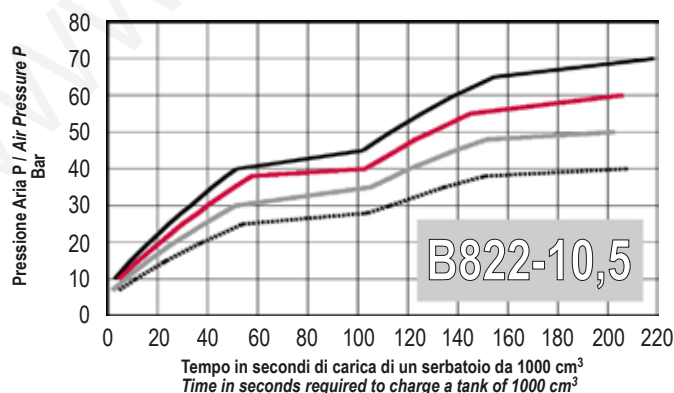
B822 - 4

Pressione aria BP Air pressure BP	Pressione massima P Maximum pressure P
bar	bar
4	16
5	18
6	22
7	26



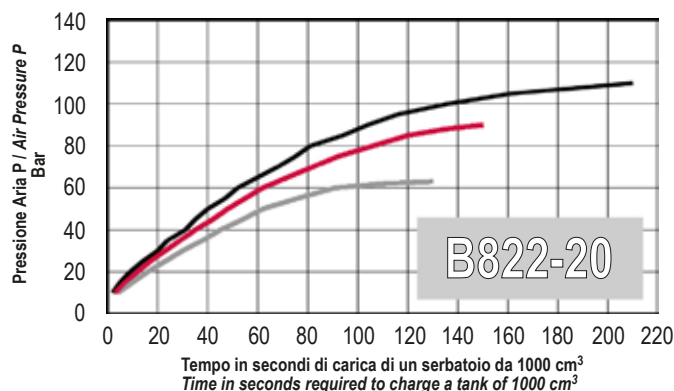
B822 - 6,7

Pressione aria BP Air pressure BP	Pressione massima P Maximum pressure P
bar	bar
4	25,5
5	32,5
6	39,5
7	46,5



B822 - 10,5

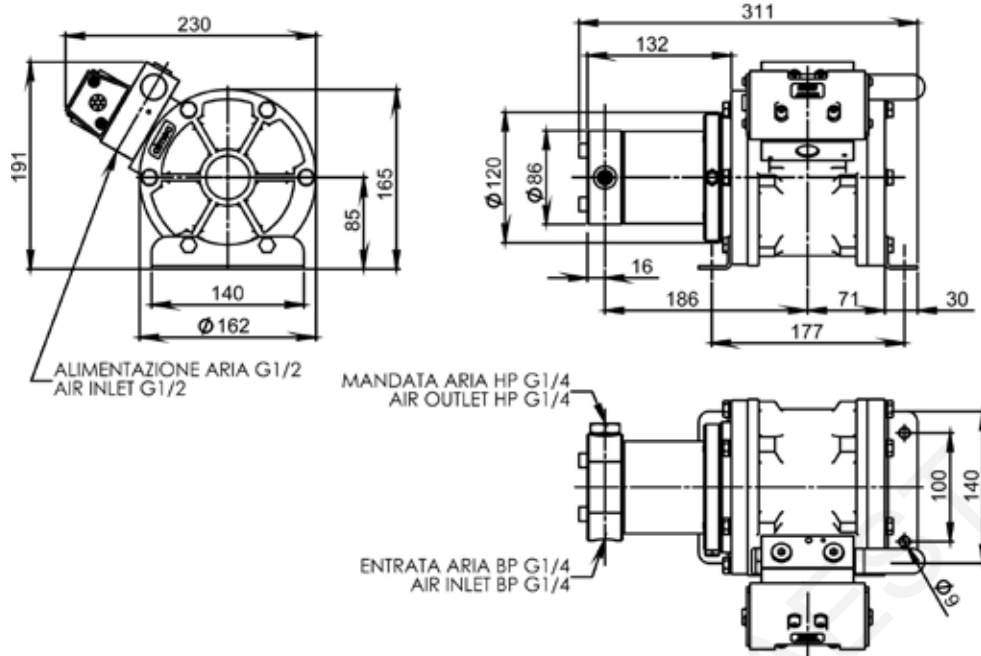
Pressione aria BP Air pressure BP	Pressione massima P Maximum pressure P
bar	bar
4	41
5	51
6	61
7	71



B822 - 20

Pressione aria BP Air pressure BP	Pressione massima P Maximum pressure P
bar	bar
4	68
5	88
6	106
7	125

B822 RAPPORTO: 4 - 6,7 - 10,5 / B822 RATIOS: 4 - 6,7 - 10,5



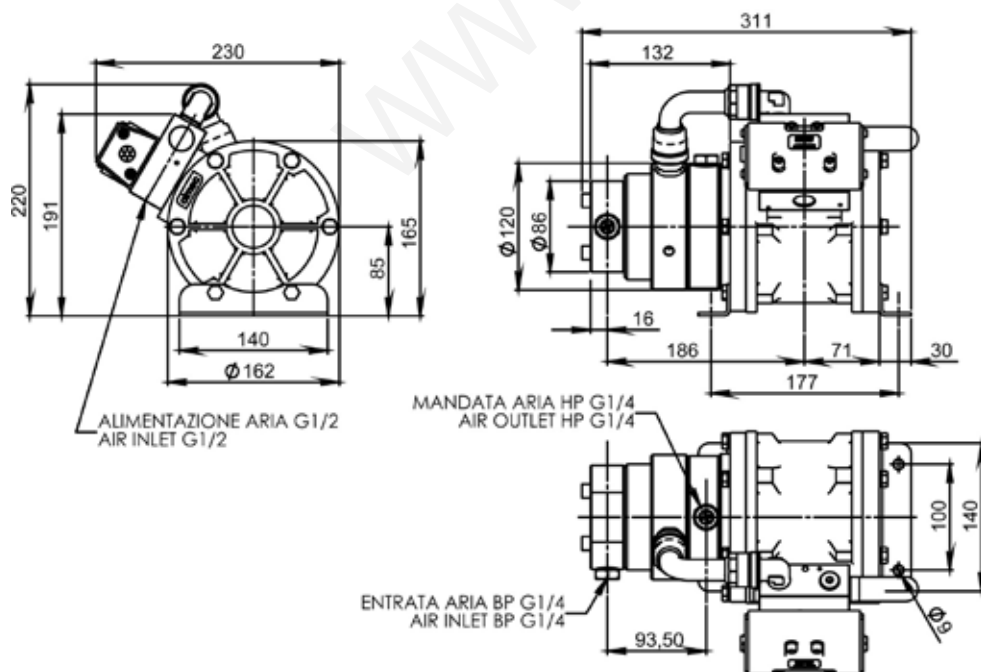
DIMENSIONI COMPATTE
COMPACT DIMENSION

POMPAGGIO DI ARIA O GAS
WORKING WITH AIR OR GAS

MONTAGGIO ORIZZONTALE O VERTICALE
HORIZONTAL OR VERTICAL MOUNTING

ALTA PRESSIONE FINO A 125 BAR
HIGH PRESSURE UP TO 125 BAR

B822 RAPPORTO: 20 / B822 RATIO: 20



ACCESSORI / ACCESSORIES

MANOMETRI
PRESSURE GAUGES

420.0

PRESSOSTATI
PRESSURE SWITCHES

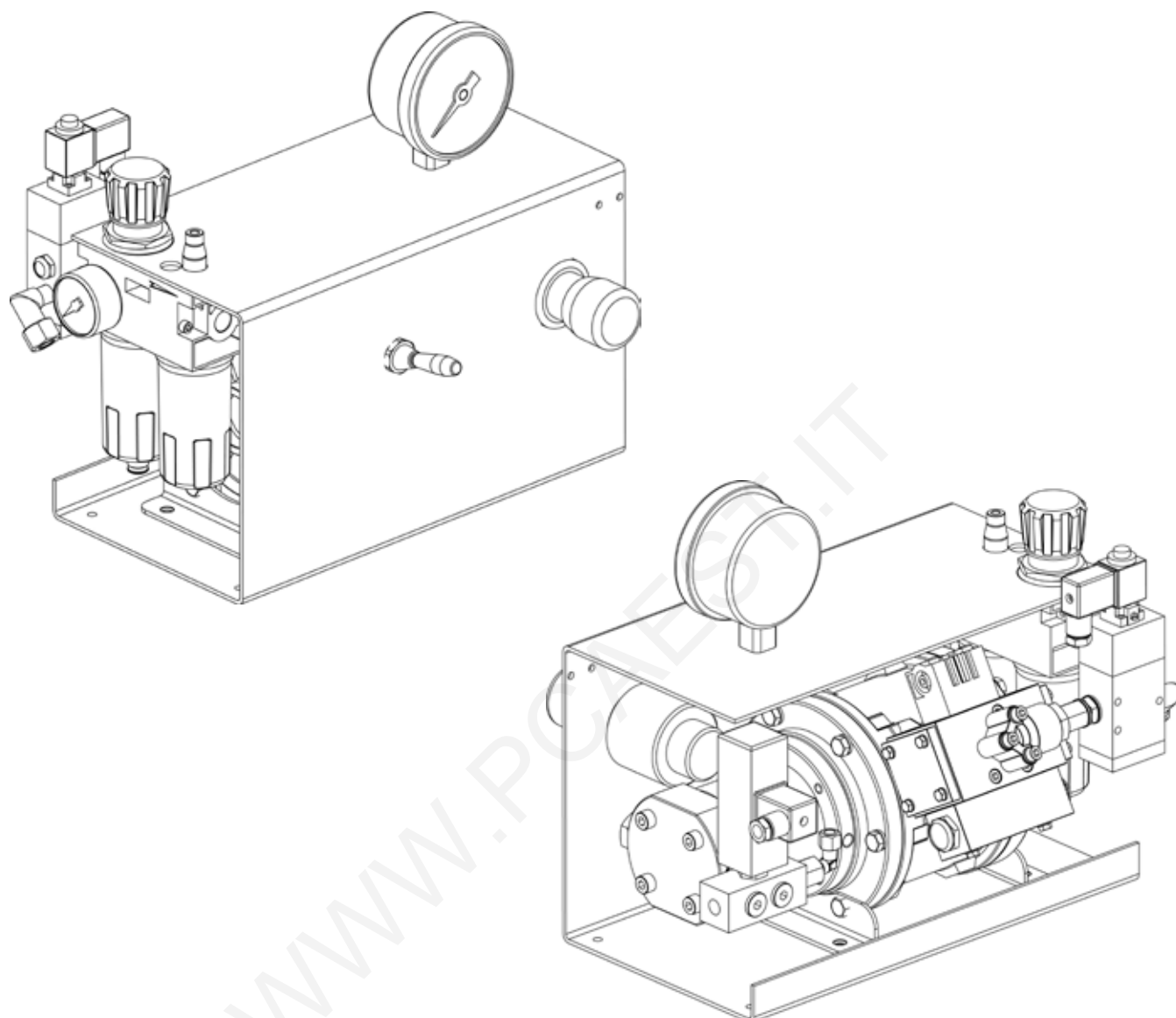
430.0

ACCUMULATORI
ACCUMULATORS

460.0

COMPONENTI IDRAULICI E PNEUMATICI
HYDRAULIC AND PNEUMATIC COMPONENTS

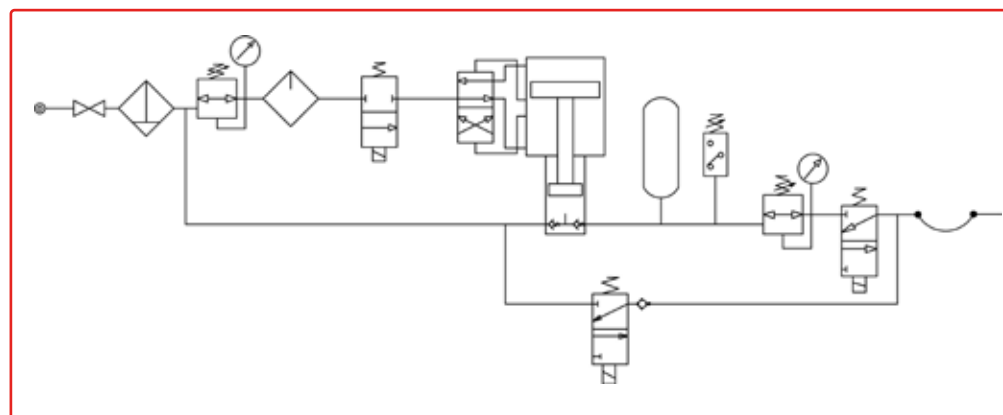
480.0 - 480.1 - 480.2


ESEMPIO DI APPLICAZIONE:

Pompa aria-aria B822 con gruppo FR+L, valvola di comando a leva, manometro d.100 scala 0-60 bar, regolatore di pressione aria 5÷50 bar, pressostato, elettrovalvola di comando pompa e telaio di protezione ed assemblaggio di tutti i componenti.

APPLICATION EXAMPLE:

B822 air-air pump with FR+L unit, lever-operated control valve, pressure gauge d.100 scale 0-60 bar, air pressure regulator 5÷50 bar, pressure switch, pump control solenoid valve and protective framework, and assembly of all components.



ESEMPIO / EXAMPLE



PICCOLE DIMENSIONI
SMALL DIMENSIONS

MONTAGGIO ORIZZONTALE O VERTICALE
HORIZONTAL OR VERTICAL MOUNTING

PORTATA OLIO FINO A 7 Lt./min.
FLOW-RATE TO 7 Lt./min.

PRESSIONE IDRAULICA FINO A 800 BAR
HYDRAULIC PRESSURE UP TO 800 BAR

B864
Gli intensificatori olio-olio a ciclo alternato B864 sono unità molto compatte e pesano solamente 3,7 Kg.
Gli intensificatori B861 innalzano la pressione in ingresso in funzione del rapporto di intensificazione scelto e compensano automaticamente in caso di perdite mantenendo l'alta pressione desiderata. Variando la pressione in ingresso si ottiene la pressione in uscita desiderata.
Disponibile in 9 rapporti di intensificazione. A richiesta, il moltiplicatore può essere fornito con i seguenti accessori:
- accessori per impianto oleodinamico

Principali vantaggi:
- Piccole dimensioni / alte prestazioni
- Montaggio in linea
- Compensazione delle perdite dal lato alta pressione automatica

B864
*B864 alternate-cycle oil-oil pressure intensifiers are very compact units weighing just 3.7 Kg.
B864 intensifiers increase the input pressure in response to the intensification ratio set and automatically compensate for any headlosses, maintaining the high pressure required. The input pressure is varied to obtain the output pressure required.
Available in 9 intensification ratios. The following optional accessories are available:
- hydraulic system accessories*

Main Advantages:
- Small size / high performance
- In-line installation
- Automatic headloss compensation on the high pressure side

DATI TECNICI / TECHNICAL DATA										
Modello Model		B864-1,3	B864-1,8	B864-2,1	B864-2,8	B864-3,2	B864-4,3	B864-5,1	B864-6,3	B864-9,8
Rapporto di intensificazione Intensification factor		1 : 1,3	1 : 1,8	1 : 2,1	1 : 2,8	1 : 3,2	1 : 4,3	1 : 5,1	1 : 6,3	1 : 9,8
Portata massima in uscita Maximum outlet flow	Lt. / min	1,5	1,2	7	6	5	4	3,5	2,5	2
Portata massima in ingresso Maximum inlet flow	Lt. / min	25	25	35	35	35	35	35	35	35
Pressione massima in uscita Maximum outlet pressure	bar	800								
Pressione massima in ingresso Maximum inlet pressure	bar	20 + 200								
Temperatura di esercizio Temperature range	°C	-40°C +120°C								
Peso intensificatore standard Standard booster weight	Kg.	3,7								

ESEMPIO DI ORDINAZIONE / ORDERING EXAMPLE

B864

Modello
Model

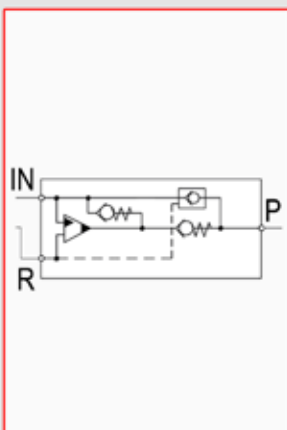
vedi dati tecnici
see technical data

Rapporto di intensificazione
Intensification factor

vedi dimensioni
see dimensions

Connessioni
Connections

Esempio di ordinazione di un B864 con rapporto di intensificazione 1:2,1 e connessioni BSP:
Ordering example of a B864 with intensification factor 1:2,1 and BSP connection: **B864-2,1**



B864 STANDARD
B864 STANDARD

ATTENZIONE / ATTENTION

LA PRESSIONE MASSIMA DI USCITA NON DEVE MAI SUPERARE 800 BAR.

UTILIZZARE OLIO IDRAULICO COMPATIBILE CON GUARNIZIONI IN NBR PER LIQUIDI DIFFERENTI SI PREGA DI CONTATTARE L'UFFICIO TECNICO.

OUTLET PRESSURE MUST NEVER EXCEED 800 BAR.

RECOGNIZED HYDRAULIC FLUID COMPATIBLE WITH BUNA-N SEALS. FOR OTHER FLUIDS PLEASE CONTACT TECHNICAL DEPT.

ACCESSORI / ACCESSORIES

MANOMETRI
PRESSURE GAUGES

420.0

VALVOLA DI SEQUENZA
SEQUENCE VALVE

440.0

UNITA' DI ACCOPPIAMENTO
CONNECTION UNITS

450.0

ACCUMULATORI
ACCUMULATORS

460.0

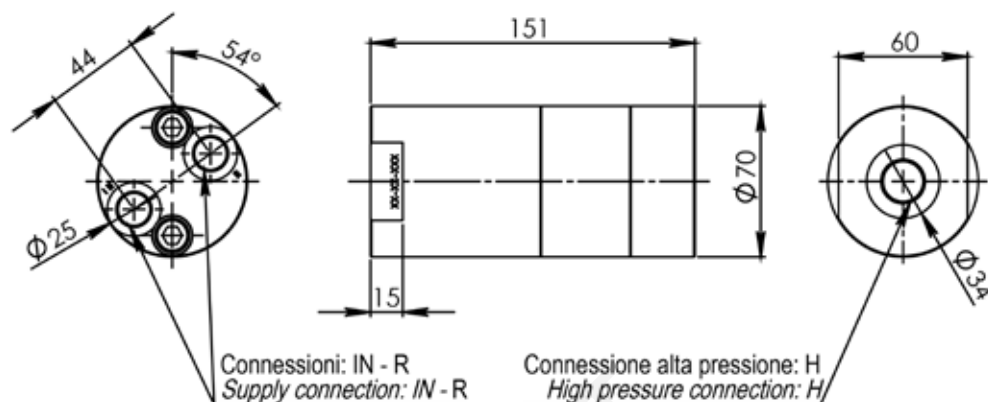
FILTRO OLIO ALTA PRESSIONE
HIGH PRESSURE OIL FILTER

470.0

COMPONENTI IDRAULICI E PNEUMATICI
HYDRAULIC AND PNEUMATIC COMPONENTS

480.0 - 480.1 - 480.2

B864 STANDARD / B864 STANDARD



Connessioni Connections	IN - R	H
1	3/8" BSP	1/2" BSP
2	9/16-18 UNF	3/4-16 UNF

ESEMPIO DI APPLICAZIONE:

Intensificatore olio-olio B864 con i seguenti accessori:

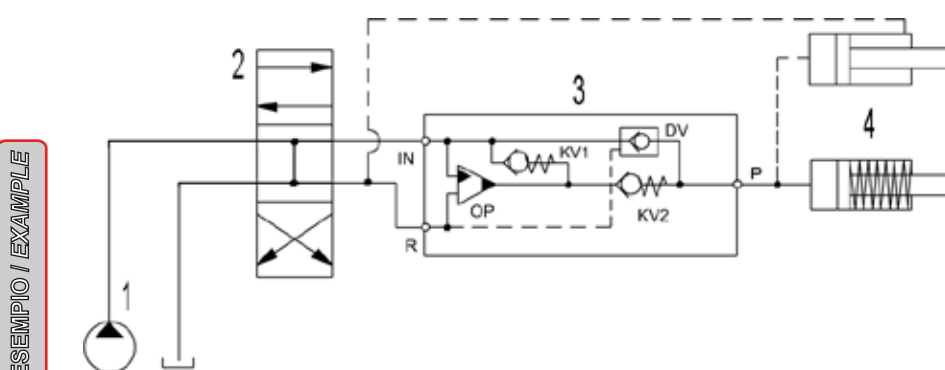
- 1 Pompa
 - 2 Distributore a mano o elettrico
 - 3 Intensificatore olio-olio B864
 - 4 Cilindro a semplice o doppio effetto
- IN Linea ingresso olio intensificatore
P Linea di mandata olio alta pressione
R Linea di ritorno olio

APPLICATION EXAMPLE:

B864 oil-oil oscillating booster with accessories:

- 1 Pump
 - 2 Manual or electric control valve
 - 3 B864 oil-oil oscillating booster
 - 4 Single or double-acting cylinder
- IN Booster oil inlet line
P High pressure oil outlet line
R Oil return line

Applicazione con cilindro a semplice o doppio effetto
Application with single or double-acting cylinder





- PICCOLE DIMENSIONI
SMALL DIMENSIONS
- MONTAGGIO ORIZZONTALE O VERTICALE
HORIZONTAL OR VERTICAL MOUNTING
- PORTATA OLIO FINO A 0,5 Lt./min.
FLOW-RATE TO 0.5 Lt./min.
- PRESSIONE IDRAULICA FINO A 800 BAR
HYDRAULIC PRESSURE UP TO 800 BAR
- ALTISSIME PRESSIONI
HIGH PRESSURE

DATI TECNICI / TECHNICAL DATA					
Modello Model		B868-7	B868-10	B868-13	B868-16
Rapporto di intensificazione Intensification factor		1 : 7	1 : 10	1 : 13	1 : 16
Portata massima in uscita Maximum outlet flow	Lt. / min	1,1	0,7	0,5	0,4
Portata massima in ingresso Maximum inlet flow	Lt. / min	13	12	10	10
Pressione massima in uscita Maximum outlet pressure	bar	2000			
Pressione massima in ingresso Maximum inlet pressure	bar	20 + 200			
Temperatura di esercizio Temperature range	°C	-40°C +120°C			
Peso intensificatore standard Standard booster weight	Kg.	2,7			

B868
Gli intensificatori olio-olio a ciclo alternato B868 sono unità molto compatte e pesano solamente 2,7 Kg.
Gli intensificatori B868 innalzano la pressione in ingresso in funzione del rapporto di intensificazione scelto e compensano automaticamente in caso di perdite mantenendo l'alta pressione desiderata. Variando la pressione in ingresso si ottiene la pressione in uscita desiderata.
Disponibile in 4 rapporti di intensificazione. A richiesta, il moltiplicatore può essere fornito con i seguenti accessori:
- accessori per impianto oleodinamico

- Principali vantaggi:
- Piccole dimensioni / alte prestazioni
 - Montaggio in linea
 - Compensazione delle perdite dal lato alta pressione automatica

B868
B868 alternate-cycle oil-oil pressure intensifiers are very compact units weighing just 2.7 Kg.
B868 intensifiers increase the input pressure in response to the intensification ratio set and automatically compensate for any headlosses, maintaining the high pressure required. The input pressure is varied to obtain the output pressure required.
Available in 4 intensification ratios. The following optional accessories are available:
- hydraulic system accessories

- Main Advantages:
- Small size / high performance
 - In-line installation
 - Automatic headloss compensation on the high pressure side

ESEMPIO DI ORDINAZIONE / ORDERING EXAMPLE

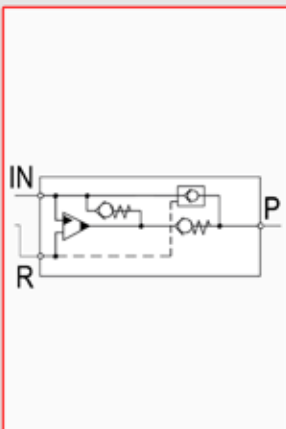
B868

Modello
Model

vedi dati tecnici
see technical data

Rapporto di intensificazione
Intensification factor

Esempio di ordinazione di un B868 con rapporto di intensificazione 1:7:
Ordering example of a B868 with intensification factor 1:7: B868-7



B868 STANDARD
B868 STANDARD

ATTENZIONE / ATTENTION

LA PRESSIONE MASSIMA DI USCITA NON DEVE MAI SUPERARE 2000 BAR.
UTILIZZARE OLIO IDRAULICO COMPATIBILE CON GUARNIZIONI IN NBR PER LIQUIDI DIFFERENTI SI PREGA DI CONTATTARE L'UFFICIO TECNICO.

OUTLET PRESSURE MUST NEVER EXCEED 2000 BAR.
RECOGNIZED HYDRAULIC FLUID COMPATIBLE WITH BUNA-N SEALS. FOR OTHER FLUIDS PLEASE CONTACT TECHNICAL DEPT.

ACCESSORI / ACCESSORIES

MANOMETRI
PRESSURE GAUGES

420.0

VALVOLA DI SEQUENZA
SEQUENCE VALVE

440.0

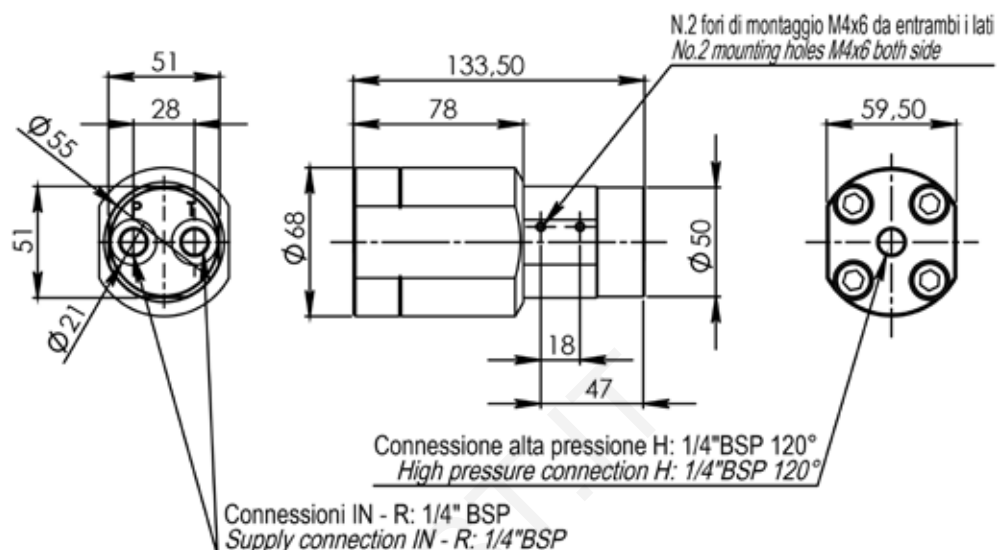
FILTRO OLIO ALTA PRESSIONE
HIGH PRESSURE OIL FILTER

470.0

COMPONENTI IDRAULICI E PNEUMATICI
HYDRAULIC AND PNEUMATIC COMPONENTS

430.0 - 430.1 - 430.2

B868 STANDARD / B868 STANDARD



ESEMPIO DI APPLICAZIONE:

Intensificatore olio-olio B868 con i seguenti accessori:

- 1 Pompa
 - 2 Distributore a mano o elettrico
 - 3 Intensificatore olio-olio B868
 - 4 Cilindro a semplice o doppio effetto
- IN Linea ingresso olio intensificatore
P Linea di mandata olio alta pressione
R Linea di ritorno olio

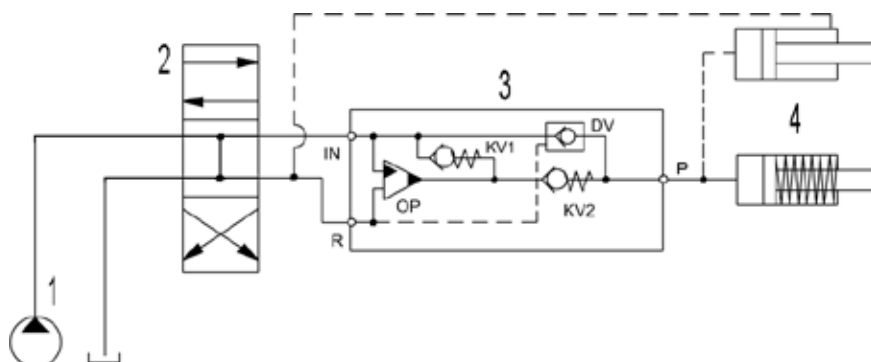
APPLICATION EXAMPLE:

B868 oil-oil oscillating booster with accessories:

- 1 Pump
 - 2 Manual or electric control valve
 - 3 B868 oil-oil oscillating booster
 - 4 Single or double-acting cylinder
- IN Booster oil inlet line
P High pressure oil outlet line
R Oil return line

Applicazione con cilindro a semplice o doppio effetto
Application with single or double-acting cylinder

ESEMPIO / EXAMPLE





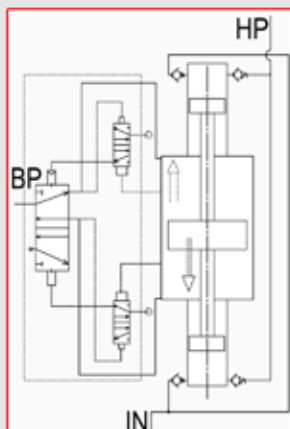
- DIMENSIONI COMPATTE
COMPACT DIMENSION
- POMPAGGIO DI ARIA O GAS
WORKING WITH AIR OR GAS
- MONTAGGIO ORIZZONTALE O VERTICALE
HORIZONTAL OR VERTICAL MOUNTING
- ALTA PRESSIONE FINO A 90 BAR
HIGH PRESSURE UP TO 90 BAR
- ALTE PORTATE
HIGH FLOW-RATES

B824
Le pompe aria-aria a ciclo continuo B824 con pistone BP a doppio effetto, pompante pneumatico alta pressione HP a doppio effetto, sono unità molto compatte e pesano solamente 18 Kg. Le pompe B824 innalzano la pressione in ingresso in funzione del rapporto di moltiplicazione scelto e compensano automaticamente in caso di perdite mantenendo l'alta pressione desiderata.
Variando la pressione in ingresso si ottiene la pressione in uscita desiderata.
La pompa è alimentata tramite aria compressa, e può essere utilizzata per comprimere aria oppure gas. La pressione di alimentazione pneumatica BP è tra 1÷8 bar, mentre la pressione di pompaggio in ingresso IN deve essere inferiore alla pressione massima da raggiungere. La pompa è senza serbatoio ed è dotata di piedini di fissaggio.
A richiesta, la pompa può essere fornita con i seguenti accessori:
- accessori per impianto pneumatico

B824
B824 continuous-cycle air-air pumps with double-acting BP piston and double-acting pneumatic HP pumping cartridge are very compact units weighing just 18 Kg.
B824 pumps increase the input pressure in response to the intensification ratio set and automatically compensate for any headlosses, maintaining the high pressure required.
The input pressure is varied to obtain the output pressure required.
The pump is operated on compressed air, and can be used to compress air or gases. The BP compressed air supply pressure is 1÷8 bar, while the IN pumping pressure input must be less than the maximum pressure to reach.
The pump is supplied without tank and complete with mounting feet.
The following optional accessories are available:
- pneumatic system accessories

DATI TECNICI / TECHNICAL DATA				
Modello Model		B824-4,8	B824-8,1	B824-12,7
Rapporto di moltiplicazione Pressure ratio		1 : 4,8	1 : 8,1	1 : 12,7
Pressione nominale massima Maximum nominal pressure	bar	38,4	64,8	101,6
Pressione dell'aria BP Air pressure BP	bar	1 ÷ 8		
Consumo aria Air consumption	Lt. / min	1000		
Rumorosità Noise level	dB	Rumorosità misurata ad 1 metro Noise measured at 1 meter		78 ÷ 80
Temperatura di esercizio Temperature range	°C	+5°C +80°C		
Peso pompa standard Standard booster weight	Kg.	18		

DURANTE LA COMPRESSIONE DI GAS AD ALTA PRESSIONE LE PRESCRIZIONI CORRISPONDENTI DEVONO ESSERE RIGOROSAMENTE RISPETTATE
DURING THE COMPRESSION OF GASES AT HIGH PRESSURE THE CORRESPONDING PRESCRIPTIONS HAVE TO BE STRICTLY OBSERVED



B824 STANDARD
B824 STANDARD

ATTENZIONE / ATTENTION

PER FUNZIONAMENTO CON
GAS SI PREGA DI
CONSULTARE L'UFFICIO
TECNICO

FOR WORKING WITH GAS
PLEASE CONTACT TECHNICAL
SALES.

ACCESSORI / ACCESSORIES

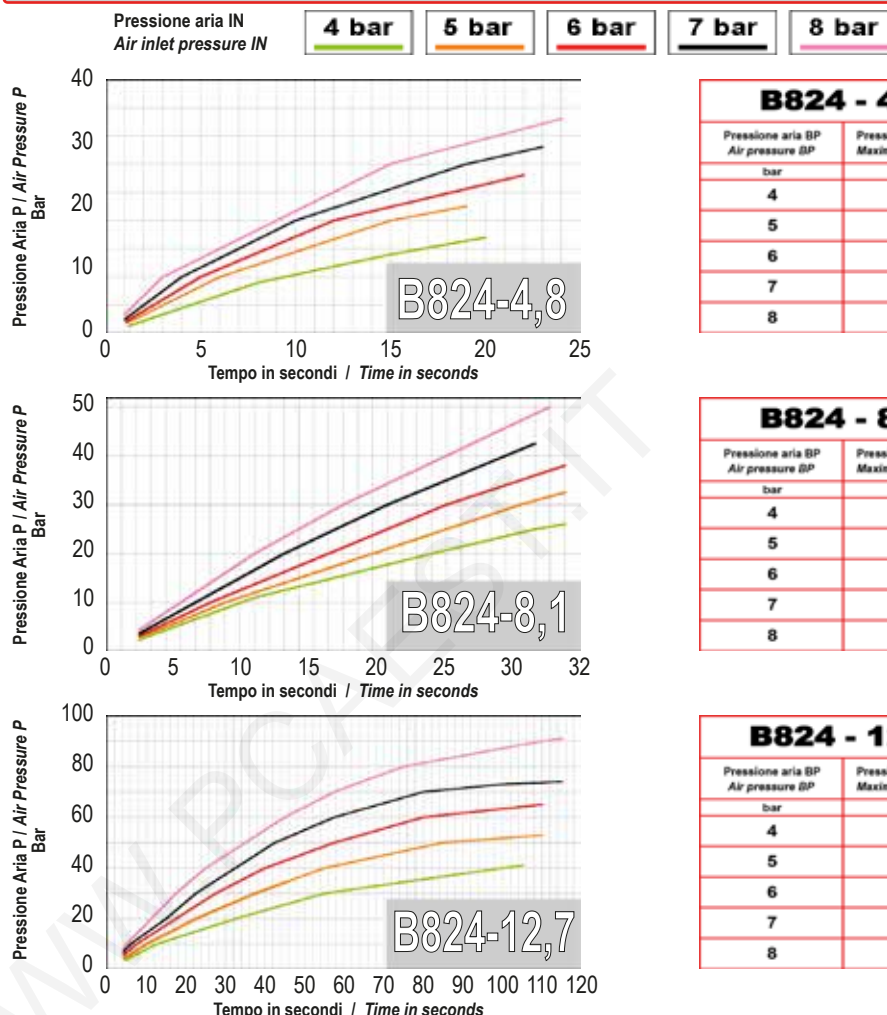
MANOMETRI
PRESSURE GAUGES
420.0

PRESSOSTATI
PRESSURE SWITCHES
430.0

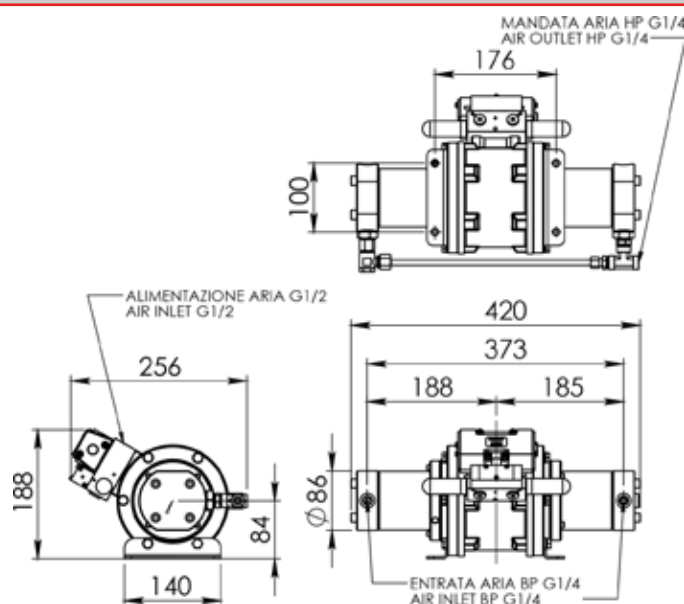
ACCUMULATORI
ACCUMULATORS
460.0

COMPONENTI IDRAULICI E PNEUMATICI
HYDRAULIC AND PNEUMATIC COMPONENTS
430.0 - 430.1 - 430.2

TEMPO IN SECONDI DI CARICA DI UN SERBATOIO DA 1000 cm³
TIME IN SECONDS REQUIRED TO CHARGE A TANK OF 1000 cm³



B824 STANDARD / B824 STANDARD





DIMENSIONI COMPATTE
COMPACT DIMENSION

POMPAGGIO DI ARIA O GAS
WORKING WITH AIR OR GAS

MONTAGGIO ORIZZONTALE O VERTICALE
HORIZONTAL OR VERTICAL MOUNTING

ALTA PRESSIONE FINO A 350 BAR
HIGH PRESSURE UP TO 350 BAR

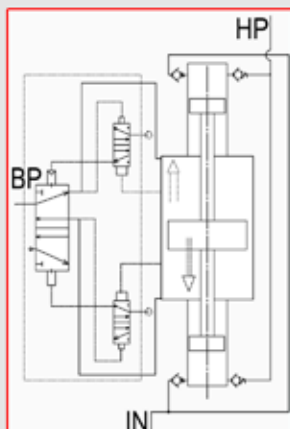
B832
Le pompe aria-aria a ciclo continuo B832 con pistone BP a doppio effetto, pompante pneumatico alta pressione HP a doppio effetto, sono unità con elevate prestazioni sia di portata sia di pressione massima raggiungibile. Le pompe B832 innalzano la pressione in ingresso in funzione del rapporto di moltiplicazione scelto e compensano automaticamente in caso di perdite mantenendo l'alta pressione desiderata.

Variando la pressione in ingresso si ottiene la pressione in uscita desiderata. La pompa è alimentata tramite aria compressa, e può essere utilizzata per comprimere aria oppure gas. La pressione di alimentazione pneumatica BP è tra 1÷8 bar, mentre la pressione di pompaggio in ingresso IN deve essere inferiore alla pressione massima da raggiungere. La pompa è senza serbatoio ed è dotata di piedini di fissaggio. A richiesta, la pompa può essere fornita con i seguenti accessori:
- accessori per impianto pneumatico

B832
B832 continuous-cycle air-air pumps with double-acting BP piston and double-acting pneumatic HP pumping cartridge are very compact units with high flow and high pressure. B832 pumps increase the input pressure in response to the intensification ratio set and automatically compensate for any headlosses, maintaining the high pressure required. The input pressure is varied to obtain the output pressure required. The pump is operated on compressed air, and can be used to compress air or gases. The BP compressed air supply pressure is 1÷8 bar, while the IN pumping pressure input must be less than the maximum pressure to reach. The pump is supplied without tank and complete with mounting feet. The following optional accessories are available:
- pneumatic system accessories

DATI TECNICI / TECHNICAL DATA							
Modello Model		B832-7,9	B832-10,9	B832-16,6	B832-18	B832-28	B832-48
Rapporto di moltiplicazione Pressure ratio		1 : 7,9	1 : 10,9	1 : 16,6	1 : 18	1 : 28	1 : 48
Pressione nominale massima Maximum nominal pressure	bar	63,2	87,2	132,8	144	224	384
Pressione dell'aria BP Air pressure BP	bar	1 ÷ 8					
Consumo aria Air consumption	Lt. / min	2500					
Rumorosità Noise level	dB	Rumorosità misurata ad 1 metro Noise measured at 1 meter					
Temperatura di esercizio Temperature range	°C	+5°C +80°C					
Peso pompa standard Standard booster weight	Kg.	45					

DURANTE LA COMPRESSIONE DI GAS AD ALTA PRESSIONE LE PRESCRIZIONI CORRISPONDENTI DEVONO ESSERE RIGOROSAMENTE RISPETTATE
DURING THE COMPRESSION OF GASES AT HIGH PRESSURE THE CORRESPONDING PRESCRIPTIONS HAVE TO BE STRICTLY OBSERVED



B832 STANDARD
B832 STANDARD

ATTENZIONE / ATTENTION

PER FUNZIONAMENTO CON
GAS SI PREGA DI
CONSULTARE L'UFFICIO
TECNICO

FOR WORKING WITH GAS
PLEASE CONTACT TECHNICAL
SALES.

DIAGRAMMA DELLE PRESSIONI / PRESSURE PERFORMANCE GUIDES

B832 - 7,9	
Pressione aria BP Air pressure BP	Pressione massima P Maximum pressure P
bar	bar
2	15
3	23
4	30
5	38
6	46
7	54

B832 - 10,9	
Pressione aria BP Air pressure BP	Pressione massima P Maximum pressure P
bar	bar
2	21
3	31
4	41
5	51
6	61
7	71

B832 - 16,6	
Pressione aria BP Air pressure BP	Pressione massima P Maximum pressure P
bar	bar
2	31
3	48
4	63
5	76
6	93
7	110

B832 - 18	
Pressione aria BP Air pressure BP	Pressione massima P Maximum pressure P
bar	bar
2	34
3	54
4	73
5	90
6	107
7	126

B832 - 28	
Pressione aria BP Air pressure BP	Pressione massima P Maximum pressure P
bar	bar
2	56
3	82
4	111
5	140
6	166
7	194

B832 - 48	
Pressione aria BP Air pressure BP	Pressione massima P Maximum pressure P
bar	bar
2	86
3	135
4	192
5	240
6	292
7	342

ACCESSORI / ACCESSORIES

MANOMETRI
PRESSURE GAUGES
420.0

PRESSOSTATI
PRESSURE SWITCHES
430.0

ACCUMULATORI
ACCUMULATORS
460.0

COMPONENTI IDRAULICI E PNEUMATICI
HYDRAULIC AND PNEUMATIC COMPONENTS
480.0 - 480.1 - 480.2

B832 STANDARD / B832 STANDARD

